

# DigitalCamera倶楽部

FEB 2017  
Vol.134

## 青梅市梅の里再生計画

平成 21 年 4 月、青梅市内の梅樹から日本で初めてウメ輪紋ウイルスの発生が確認されたため、農林水産省では平成 22 年 2 月から植物防疫法に基づく緊急防除が開始されました。このため、青梅市では、農業の梅生産において多大な被害を受け、梅に関連した商業・観光事業においても深刻な影響を受けています。このような厳しい状況を踏まえ、市民や事業者、行政等が、一丸となってこの危機をチャンスとして捉え乗り越える指針として、平成 25 年 3 月に「青梅市梅の里再生計画」を策定しました。現在は「青梅市梅の里再生計画」にもとづき、市民、関係団体、事業者と協働し、一丸となって梅の里の再生・復興に取り組んでいます。

## ふるさと納税のお願い

青梅市在住の方、青梅市で生まれ育った方、青梅の梅を愛してくださっている方  
梅の里再生計画に賛同してくれる方、青梅に思いがある方、どんな方でも構いません。

青梅市を応援したいという想いを、お届けいただけますか。

皆様からいただいた寄付金は、梅の里再生基金として大切に積み立て、再植栽が可能となった際の梅樹購入や植栽にかかる費用などに活用させていただきます。

ふるさと納税をお申込みの際は、使いみちに「梅の里再生・復興事業」を

青梅市のホームページから

## 梅の時季になりました

この時期になると各地の梅だよりが寄せられます。

上にホームページから転載しました青梅の里の梅の木は、ウイルスの発生、感染で全滅状態となって、これからの再生を計画されています。

何回か個人や皆さんと撮影に行き、楽しませて貰った大きな公園、梅干しや梅を使った菓子など楽しませて貰った商店も大きな打撃を受けています。少しでも再生のお役に立つように、そして再生した梅園の撮影会を楽しみに、ふるさと納税をして見ませんか。



2009年3月11日にはこんなに素晴らしい眺めでした



春はもうそこまで  
来ています



春はもう、すぐそばまで来ています。  
でも、まだ寒い日が続くので健康には十分に注意して下さい。

そんな寒い日には水族館や温室に行つての撮影はどうですか。

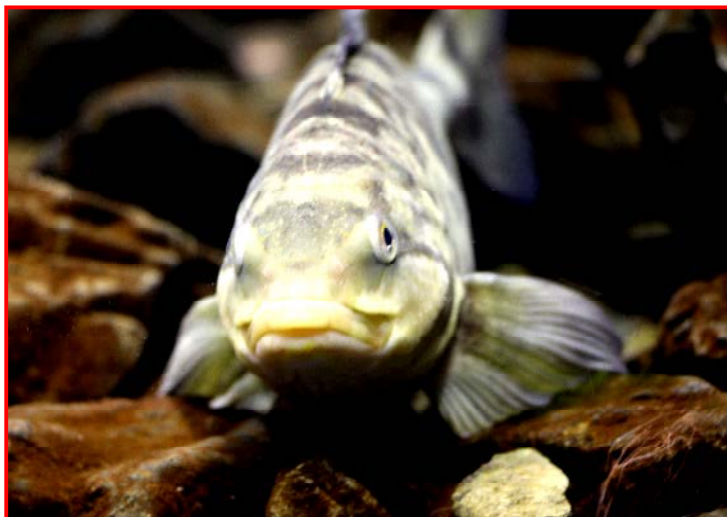
水族館のクラゲの展示は室内が暗く、水槽内もクラゲの発光を見せるために照度を落としてあります。

クラゲは絶えず動いているので、1/30 秒くらいのシャッター速度で撮影したいですね。三脚の持ち込みを禁止している所もあるので、カメラ振れを起こさない様に撮影して下さい。

シャッター速度優先モードで 1/30 秒にすると絞りは殆ど開放に近くなるので、ISO 感度を上げて少し絞り込めるようにして下さい。

又は絞り優先モードで、開放から 2 段から 3 段絞って撮影して下さい。

一脚の使用はかなり効果があります。



蛸は隅っこに潜り込みます

野口 強のページ

# 愛川町消防出初式





金井陽子のページ



瀧 亀久男 のページ

# 甲斐善光寺付近の散策

善光寺は、飛鳥時代(凡そ 1,400 年前)難波の堀江に打ち捨てられていたインドで生まれ百済を経て日本に渡った靈尊(一光三尊阿弥陀如来)を信濃国司の従者本多善光が現在の長野県飯田市(元善光寺)にお連れしてお祀りしたのが始まりです。その後幾多の変遷をのりこえ現在日本には 119 の善光寺が存在します。甲斐善光寺はその一つで武田信玄公により信州から甲斐に組織ごと移されました。ご本尊が現在の善光寺に戻られたのは秀吉時代の末期と言われております。





境内にて

境内にて



境内に

境内にて





森恵美子のページ



春を待つ

冬空に凜と咲く



遠く  
陽が落ちて

元日の帰り道

## 岩永精一のページ

青空のもと真紅と黄色のコントラストが秋の盛りを感じさせる



### 箱根大学駅伝

大学の名誉をかけて力走する選手



梅崎 桂子のページ

大山のスナップ

平成 28/9・29/1 撮影

大山山頂から眺める雲は  
疲れを忘れさせてくれる

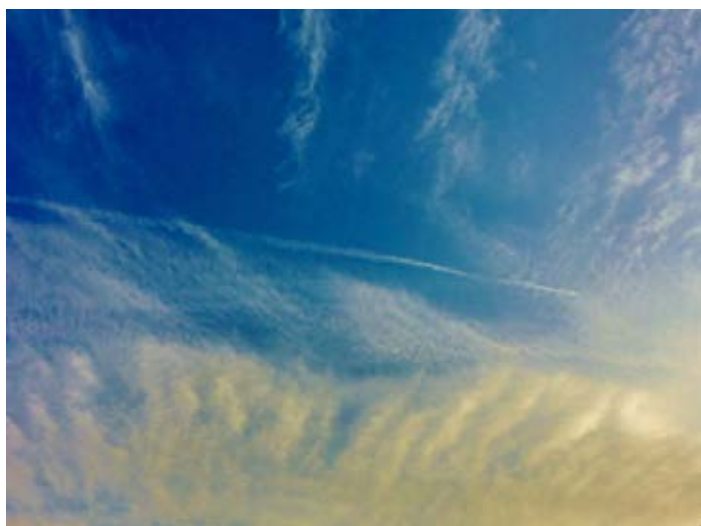


細川隆雄 撮影のページ

# 愛川町の空模様

平成29年 1月号

私が以前住んでおりました横浜では見れない美しい空がこの愛川町に有りました。



コピオ愛川駐車場にて撮影



愛川郵便局近くから半原方面で夕日を



# 武富 正義 の ページ 「晩秋を訪ねて」



紅葉に染まる平林寺





鎌倉長谷寺の静かな佇まい。(上)

銭洗い弁財天境内の何となくレトロな売店(下)



# 吉次宣哉 のページ

## 蓬 菜 橋



## 島田バラ園



島田市バラ園のばら



秋の諏訪湖



谷 元 範 章 の ページ

平林寺の鯉



田貫湖



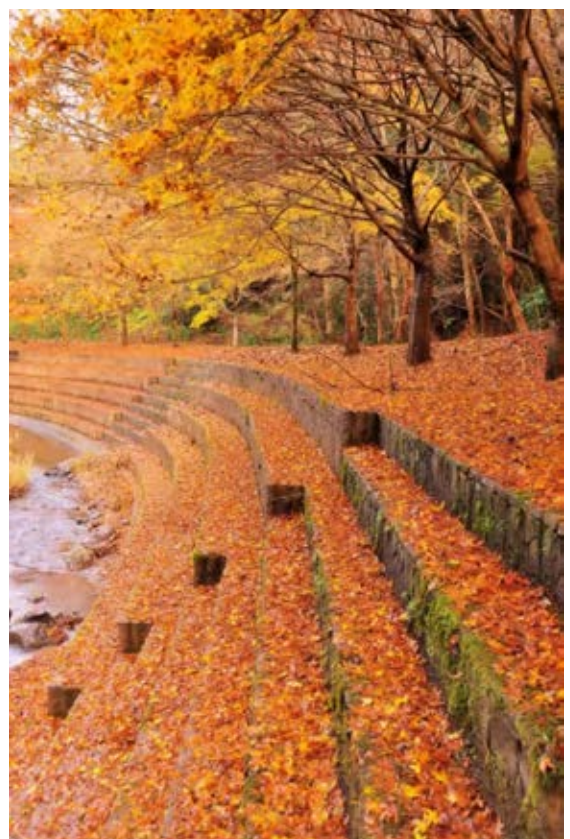
精進湖(子持ち富士)



平 林 寺



半原谷の紅葉



# 上田良光のページ

昭和の憩い・・・家族でテレビを見たんらん



昭和の塩・たばこの看板と家庭用品



LEDに照らされ人工的に造られた花



きれいな花に蜂の巣？



## 鮫島澄人のページ

ゴマノハコゴメグサ



登山道に小米をばらまいたように、咲き誇る。硫黄岳の山頂付近

